

NOVEL CORONAVIRUS

Lo Que Necesita Saber

El riesgo inmediato al público general en el Condado de Los Ángeles es bajo.

Salud Pública está evaluando la situación cuidadosamente a medida que progresa.

¿Cómo se propaga?



Por medio de gotitas cuando una persona infectada tose o estornuda



Por medio de contacto cercano, como al cuidar a una persona infectada

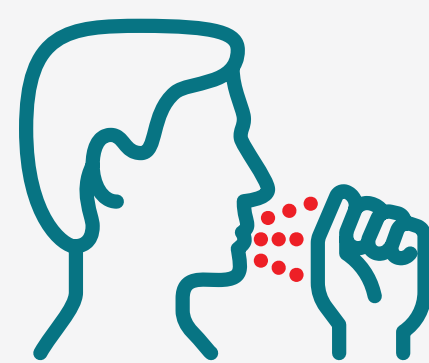
El nuevo coronavirus es un nuevo tipo de virus que comenzó a infectar a la gente recientemente.

Comenzó en China continental, pero ahora está infectando a personas de otros países.

¿Cuáles son los síntomas?



Fiebre



Tos



Dificultad para respirar

¿Qué puedo hacer para protegerme a mí mismo y a otras personas de enfermedades respiratorias como el nuevo coronavirus?

- Quédese en su casa si está enfermo.
- Limite el contacto cercano con gente enferma.
- Lave sus manos frecuentemente con agua y jabón por al menos 20 segundos.
- Si no hay agua y jabón disponibles, use un desinfectante para manos a base de alcohol con al menos 60% de alcohol.
- Limpie y desinfecte los objetos y superficies que sean tocados frecuentemente.
- Evite tocarse los ojos, nariz y boca.
- Cúbrase al toser o estornudar con un pañuelo; luego deséchelo. Si no tiene un pañuelo, use su manga (no sus manos).
- Utilice una mascarilla solo si está enfermo o si un proveedor de atención médica le ordenó que lo usara.
- Reciba una vacuna antigripal para prevenir la gripe si no la ha recibido esta temporada.